

号外 ⚡ #満バズ風雲児 通信

木曾川下流域ver.表面



■木曾三川下流域の事業視察を行いました。



木曾三川下流域は日本最大のゼロメートル地帯であり、堤防が決壊した場合、甚大な被害が想定されます。そのため、堤防の強化や、治水の重要性が極めて高い地域となっております。

国土交通省 中部地方整備局 木曾川下流河川事務所の大坪所長を始め、皆様にご協力いただき、以下の事業を視察いたしました。

- ①長良川浚渫（しゅんせつ）
- ②立田地区干潟再生
- ③高潮堤防かさあげ
- ④木曾岬干拓地区
- ⑤木曾岬高潮堤耐震対策
- ⑥尾張大橋の洪水時対策
- ⑦伊勢大橋の架替え



■河川内や地中での工事は目視不可のため、現地案内図にてご説明いただく



■尾張大橋にて令和4年度に実施した整備の効果を現地にて確認

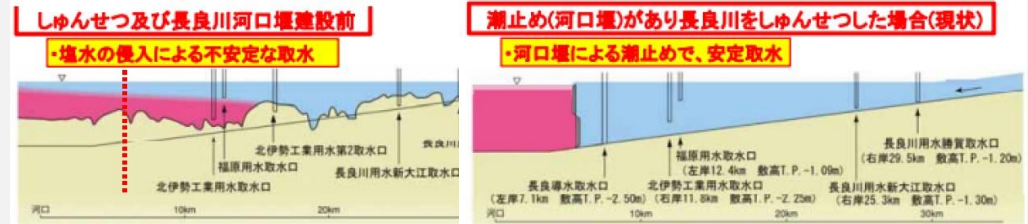
近年、台風や洪水等による水災害が激甚化・頻発化しております。地震対策や治水対策は目に見えにくい部分もございますが、国民の皆様の安心・安全を守るため、防災・減災、国土強靱化対策をしっかりと前に進めていくべく尽力して参ります。この地域の事業について、本紙を通じ、少しでもご理解いただけますと幸いです。

■長良川における浚渫（しゅんせつ）工事



川底にたまった土砂を取り除くことで、川底の断面を広げ、洪水時の水位を下げるべく工が進められています。下流部の海苔養殖事業者への影響も考慮し、工事期間が5～9月に限定されております。

↓左) 従前の川底の様子 右) 完工後のイメージ



■桑名東部拡幅事業（伊勢大橋の架け替え）現状について



北勢国道事務所 長谷川所長にお越しいただき、現状を視察。既に橋の下部工（橋台や橋脚）の工事は完了し、今年度は、上部工（道路部分）の発注が行われる予定です。橋の架け替えにより、右折ポケットの新設や、堤防の整備がなされます。この地域の道路事情の一層の円滑化と安全対策のために、一日でも早く実現できるよう当方も汗をかいてまいります。ご期待ください。

■下部工の工事が完了し、事業が止まっているように見えますが、上部工の発注に向け、鋭意取り組んで戴いております。来年度以降は、橋梁がかかり、目に見える形で工事の進捗をお見せできるかと存じます。↓



■↑ 橋の架け替えにより、橋途中の交差点にて、右折ポケットが新設され（2.5車線化）、常時右折可能となります。

号外 ⚡ #満バス風雲児 通信

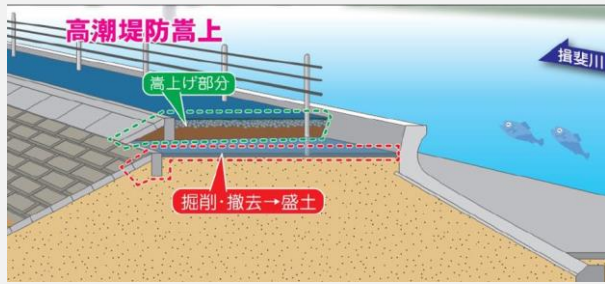
木曾川下流域ver.裏面



■立田高潮堤防かさあげ工事・木曾三川下流域の自然再生事業



高潮堤防は大規模地震の際に、液状化現象が起こると、変形・沈下をする恐れがあります。沈下を防ぐための地盤の改良や、沈下をしたとしても、高さを保つよう嵩上げ工事が行われております。防災・減災、国土強靱化5か年加速化対策の予算を使い、皆様の安全・安心が保たれるよう、事業を進めて参ります。



上流部でしゅんせつした土砂を活用して、干潟の再生が実施されています↑多様な水際環境を再生するための取り組みで、当日は野鳥が観察できました。



■ボーリング調査・水位計の設置動向について説明載く



耐震対策工事実施にあたり、事前に、地面に穴をあけ、地盤の調査をしたうえで、計画を立てます。
←写真の箱は水位計であり、木曾川の水位を計測しています。技術の進化により、大規模な施設が不要になり、安価となったため、簡易に設置ができるようになりました。

洪水時など、正確な判断を下せるよう、デジタル技術も取り入れていきます。

■尾張大橋における大型台風対策

尾張大橋は桑名市と愛知県弥富市の間を流れる木曾川を横断する国道1号の橋です。現状、堤防の高さが不足しており、特別警報クラスの大型台風襲来時、場合によっては通行止めにし、土のうを設置しますが、令和4年度の事業により、アクリル製の低い壁を設置することで、土のう設置区間を10分の1に縮小されました。



作業時間の短縮を図るべく、今後も対策を検討して参ります。

■視察を終えて

ご同行いただいた皆様にお世話になり、事業の進捗や課題を深く理解することができました。改めて感謝申し上げます。先の第211回通常国会では、国土強靱化基本法が改正し、災害に強い国土づくりのため、新しい国土強靱化計画の策定を進めることとなりました。我が国最大のゼロメートル地帯であり、伊勢湾台風による甚大な被害があったこの地の安全のため、1日でも早く事業が推進するよう、国政の場で力を尽くして参ります。

■プロフィール

生年月日：昭和46(1971)年11月29日
三重郡菟野町生まれ

【経歴】

- 名古屋大学大学院教育発達科学研究科助手
- 三重県議会議員
- 菟野町長

【現職】

- 名古屋大学大学院教育発達科学研究科 附属授業研究国際センター 研究員



LINE

SNS一覧

【主な所属】

- 財務金融委員会
- 環境委員会
- 議院運営委員会
- 政治倫理の確立及び公職選挙法改正に関する特別委員会
- 政治倫理審査会

【主な党役職】

- 国会対策委員
- 観光立国調査会 幹事
- 中小企業・小規模事業者政策調査会 幹事
- 団体総局 国土・建設関係団体委員会 副委員長
- 住宅土地・都市政策調査会 事務局次長
- 整備新幹線等鉄道調査会「地域鉄道のあり方に関するPT」
- 物流調査会 幹事
- 下水道・浄化槽対策特別委員会